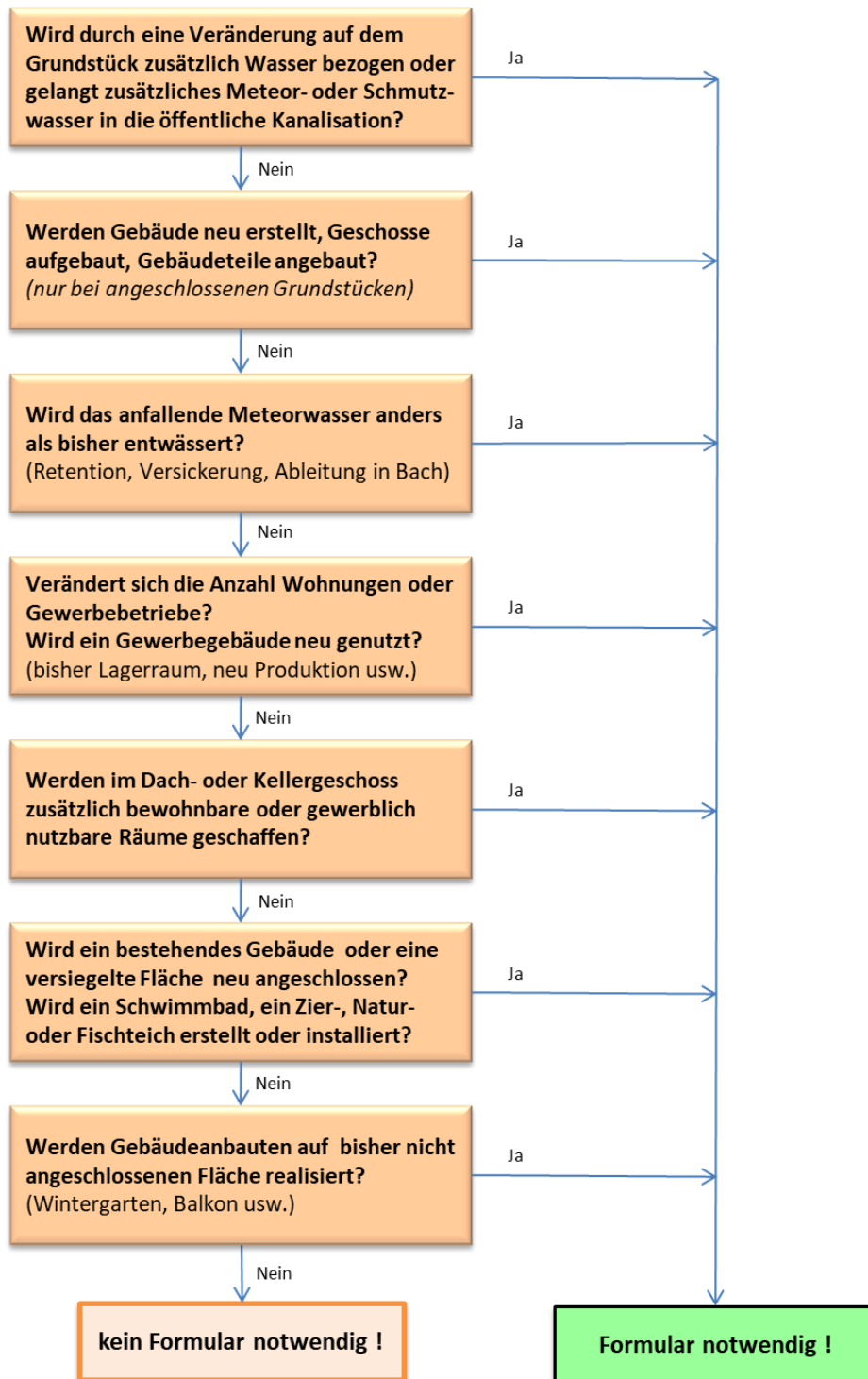


## Mutationsmanagement: Wann ist ein Formular notwendig



**Empfehlung:** Im Zweifelsfall ein Deklarationsformular einfordern!

### ***Das Formular ist notwendig***

- Neubauten, An-, Aufbauten, zusätzlich befestigte Flächen
  - Neu-, An- und Aufbauten von Gebäuden bzw. Gebäudeteilen und Dächern (ausgenommen bleiben Anbauten auf bestehenden Bauten, z.B. Wintergarten auf bestehender Terrasse usw. und nicht angeschlossene Bauten z.B. in der Landwirtschaftszone)
  - Befestigung von Flächen (Vorplatz, Zufahrt usw.)
- Ausbau Dachgeschoss bzw. Kellergeschoss
  - Ausbau Dach- oder Kellergeschoss mit zusätzlich bewohnbaren oder gewerblich nutzbaren Zimmern
- Veränderung Anzahl Wohnungen
  - Veränderung der Anzahl Wohnungen oder Anzahl Gewerbebetriebe
- Anschluss von bereits bestehenden Gebäuden oder Gebäudeteilen
  - Einleitung von zusätzlichem Meteor- oder Schmutzwasser in die öffentliche Kanalisation
- Umnutzung
  - Umnutzung von Gewerbe in Wohnen, von Lagerhalle in Produktion usw.
  - Abbruch von Gebäude oder Gebäudeteilen
  - Umnutzung Gartensitzplatz in Wohnraum, Wintergarten usw.
- Anschluss von Strassenflächen an die öffentliche Kanalisation
  - Hauptstrassen, Erschliessungsstrassen, Zufahrtsstrassen usw. (öffentliche wie auch private Strassen)
- Neubau von Schwimmbädern
  - Erstellen von Schwimmbädern, Zier-, Natur-, Fischeichen usw.
- Erstellung zusätzlicher Geschossflächen innerhalb des Brandschutzdispositivs
  - Anbau oder Aufstockung von Gebäuden; bzw. Erstellung zusätzlicher Gebäude.

### ***Das Formular ist nicht notwendig***

- Umbauten im Gebäudeinnern
  - Keine Veränderung der Geschossigkeit (keine zusätzlich bewohnbare oder beheizbare Räume im Dach- oder Kellergeschoss)
  - Keine Veränderung der Anzahl Wohnungen oder Gewerbebetriebe
- Veränderung der Fassaden
  - Fassadensanierungen
  - Reklameaufbauten
  - Fenstergeländer, Balkongeländer, Fensterläden
  - Vordach und Balkone auf bereits vorher versiegeltem Vorplatz (Meteorwasseranfall unverändert)
- Weitere Beispiele
  - Sanierung oder Umbau Küche, Bad, Wohnraum, Schlafzimmer usw.
  - Sanierung von Fassaden, Erstellung von Geländern, Anbringung von Reklamen
  - Neu-, An- oder Umbau bei z.B. Landwirtschafts-Betrieb ohne Brandschutz und ohne Wasserbezug und ohne Anschluss an die öffentliche Kanalisation
  - Wärmedämmungsmassnahmen, Schallschutzmassnahmen, Sonnenkollektoren, neue Heizung