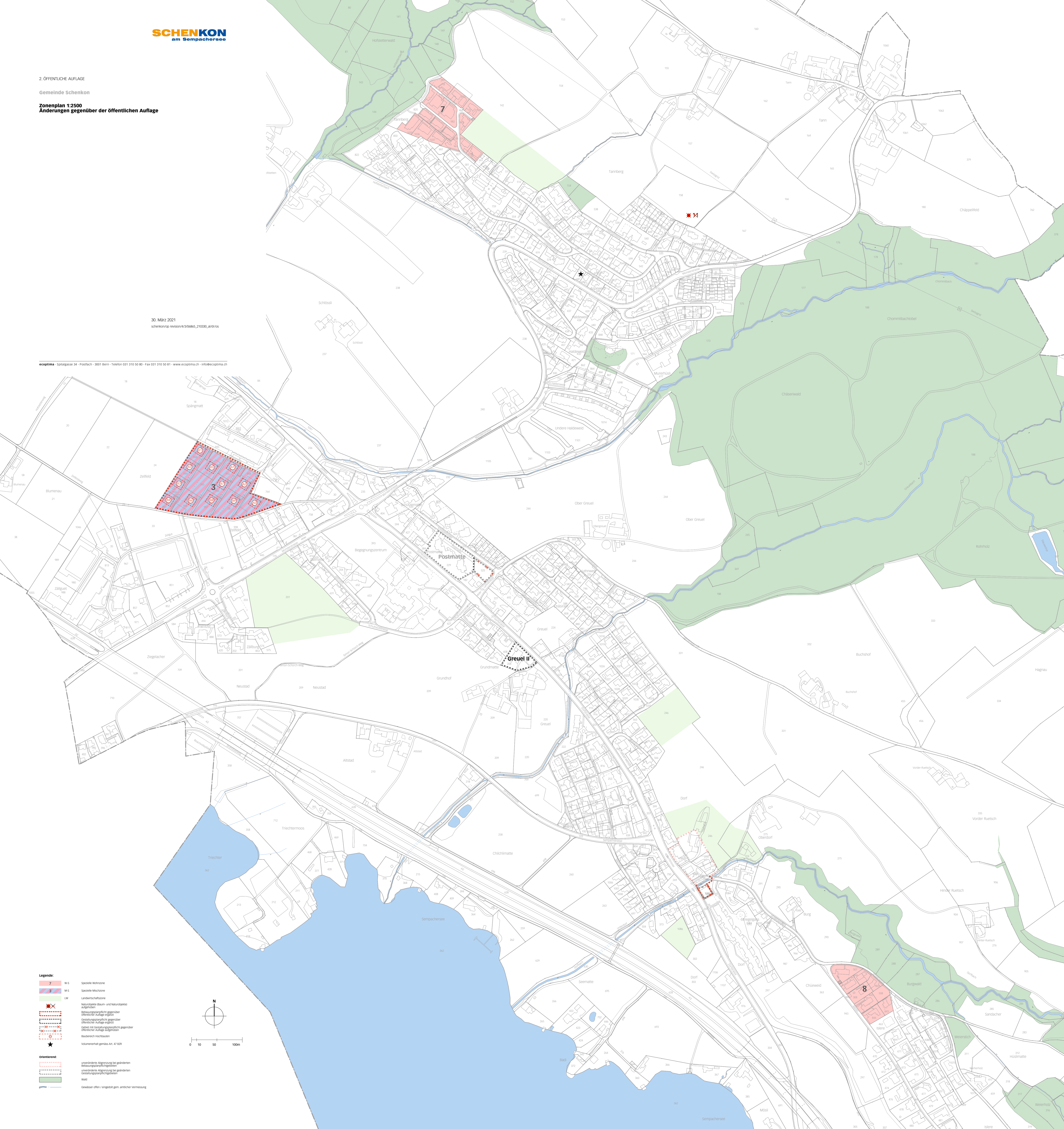


30. März 2021

schenkon/vp revision/4/3/06865\_210200\_01/0105

ecoptima - Spitalgasse 34 - Postfach - 3001 Bern - Telefon 031 310 50 80 - Fax 031 310 50 81 - www.ecoptima.ch - info@ecoptima.ch



- Legende:**
- 7 W-5 Spezielle Wohnzone
  - 3 M-5 Spezielle Mischzone
  - LW Landschaftszone
  - Naturdenkmal (Baum- und Naturobjekt) ausgrenzen
  - Bewohnungsfläche gegenüber Öffentlicher Auflage eingrenzen
  - Gestaltungsfläche gegenüber Öffentlicher Auflage eingrenzen
  - Gebiet mit Gestaltungsfläche gegenüber Öffentlicher Auflage eingrenzen
  - Baubereich Hochbauten
  - Volumenwert gemäss Art. 47 BZK
- Orientierend:**
- unverändernde Abgrenzung bei geänderten Bewohnungsflächen
  - unverändernde Abgrenzung bei geänderten Gestaltungsflächen
  - Wald
  - Gewässer offen / eingrenzt gem. amtlicher Vermessung

