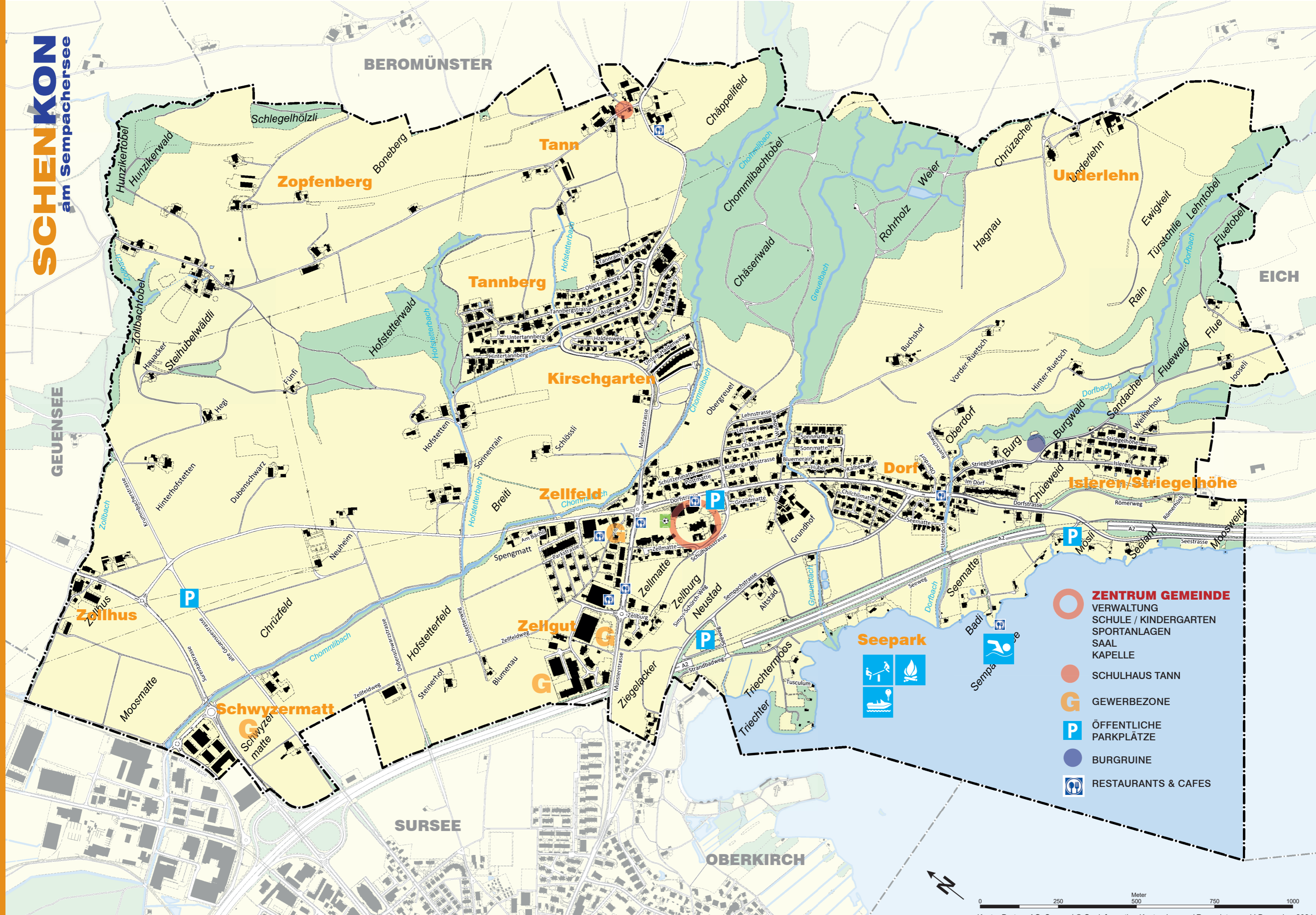


# SCHENKON

am Sempachersee



-  **ZENTRUM GEMEINDE**
-  VERWALTUNG
-  SCHULE / KINDERGARTEN
-  SPORTANLAGEN
-  SAAL
-  KAPELLE
-  SCHULHAUS TANN
-  GEWERBEZONE
-  ÖFFENTLICHE PARKPLÄTZE
-  BURGRUINE
-  RESTAURANTS & CAFES