

Gemeinde Schenkon

**Zonenplan Süd 1:2'500**

- 1. öffentliche Auflage vom 2. November bis 1. Dezember 2020
- 2. öffentliche Auflage vom 19. April bis 18. Mai 2021

Durch die Stimmberechtigten beschlossen an der Urnenabstimmung vom 26. September 2021.

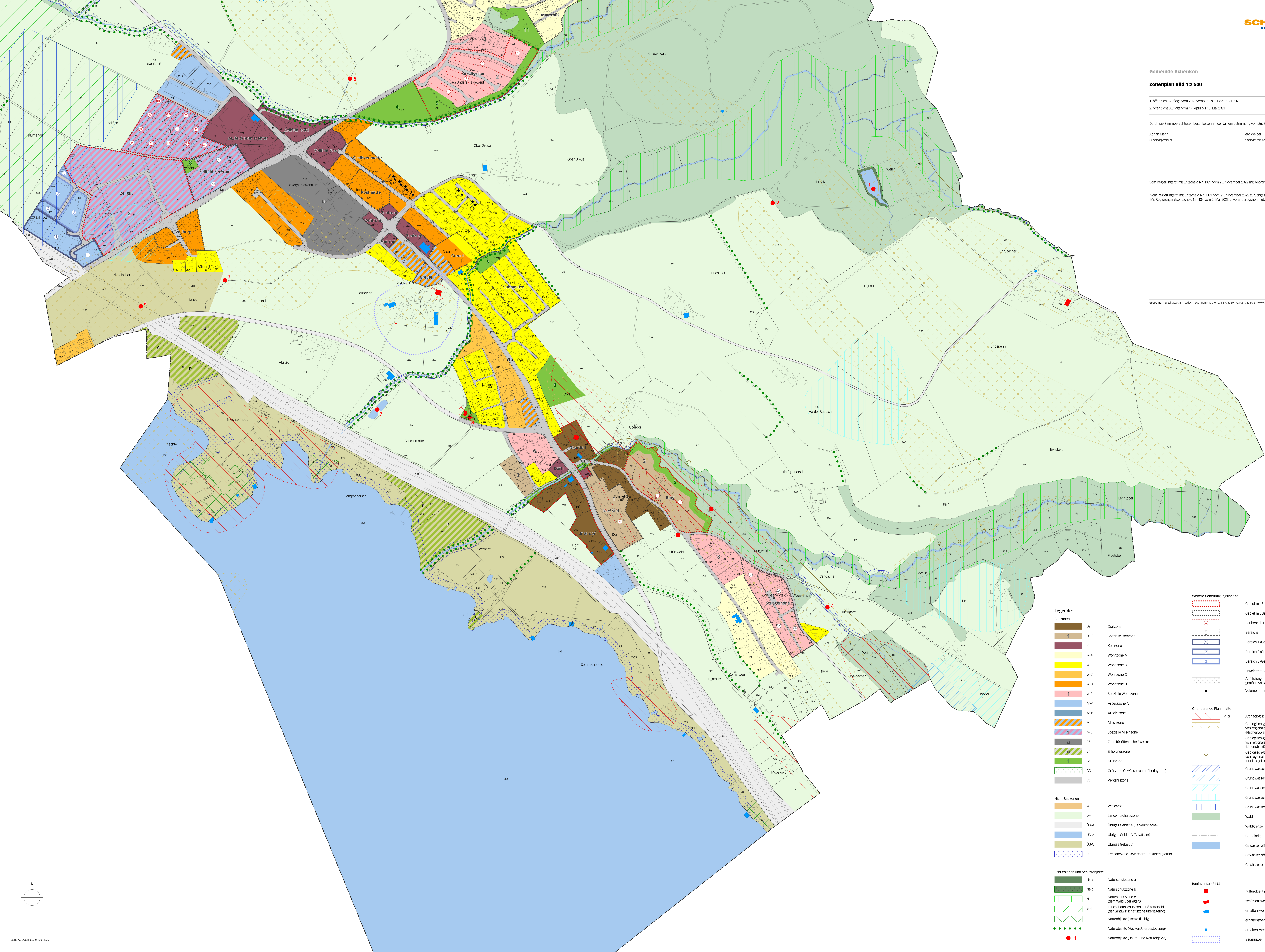
Adrian Mehr  
Gemeinspräsident

Reto Weibel  
Gemeinschreiber

Vom Regierungsrat mit Entscheid Nr. 1391 vom 25. November 2022 mit Änderungen genehmigt.

Vom Regierungsrat mit Entscheid Nr. 1391 vom 25. November 2022 zurückgestellte Zonenabteilungen:  
Mit Regierungsentscheid Nr. 434 vom 2. Mai 2023 unverändert genehmigt.

ecopima - Spitzweg 34 - Postfach - 3001 Bern - Telefon 021 310 50 80 - Fax 021 310 50 81 - www.ecopima.ch - info@ecopima.ch



**Legende:**

DZ	Dorfzone	Gebiet mit Bebauungspflicht	Archologische Fundstellen
DZ-S	Spezielle Dorfzone	Gebiet mit Gestaltungspflicht	Geologisch-geomorphologische Landschaftselemente von regionaler Bedeutung gemäss kantonialem Inventar (Flächenobjekt)
K	Kernzone	Baubereich Hochbauten	Geologisch-geomorphologische Landschaftselemente von regionaler Bedeutung gemäss kantonialem Inventar (Linienobjekt)
W-A	Wohnzone A	Bereiche	Geologisch-geomorphologische Landschaftselemente von regionaler Bedeutung gemäss kantonialem Inventar (Punktojekt)
W-B	Wohnzone B	Bereich 1 (Gesamthöhe max. 30.0 m)	Geologisch-geomorphologische Landschaftselemente von regionaler Bedeutung gemäss kantonialem Inventar (Punktojekt)
W-C	Wohnzone C	Bereich 2 (Gesamthöhe max. 24.0 m)	Erweiterter Grenzabstand
W-D	Wohnzone D	Bereich 3 (Gesamthöhe max. 18.0 m)	Aufzählung in Lärmempfindlichkeitsstufe II gemäss Art. 43 Abs. 2 LSV
W-S	Spezielle Wohnzone	Volumenhalt gemäss Art. 47 BZR	
Ar-A	Arbeitszone A	★	
Ar-B	Arbeitszone B	★	
M	Mischzone	★	
M-S	Spezielle Mischzone	★	
OZ	Zone für öffentliche Zwecke	★	
Er	Erholungszone	★	
Gr	Grünzone	★	
GG	Grünzone Gewässerum (Überlagern)	★	
VZ	Verkehrszone	★	
Wb	Weilerzone	★	
Lw	Landwirtschaftszone	★	
ÜG-A	Übriges Gebiet A (Verkehrfläche)	★	
ÜG-B	Übriges Gebiet B (Gewässer)	★	
ÜG-C	Übriges Gebiet C	★	
FG	Freihaltzone Gewässerum (Überlagern)	★	
Nv-a	Naturschutzzone a	★	
Nv-b	Naturschutzzone b	★	
Nv-c	Naturschutzzone c (dem Wald überlagert)	★	
S-H	Landwirtschaftszone Hofsterterrid (der Landwirtschaftszone Überlagern)	★	
Nv-c	Naturobjekte (Hecke flächig)	★	
Nv-c	Naturobjekte (Hecken/Waldbestockung)	★	
Nv-c	Naturobjekte (Baum- und Naturobjekte)	★	
Nv-c	Naturobjekte (Baum- und Naturobjekte)	★	

**Weitere Genehmigungsmitnahme**

- Gebiet mit Bebauungspflicht
- Gebiet mit Gestaltungspflicht
- Baubereich Hochbauten
- Bereiche
- Bereich 1 (Gesamthöhe max. 30.0 m)
- Bereich 2 (Gesamthöhe max. 24.0 m)
- Bereich 3 (Gesamthöhe max. 18.0 m)
- Erweiterter Grenzabstand
- Aufzählung in Lärmempfindlichkeitsstufe II gemäss Art. 43 Abs. 2 LSV
- Volumenhalt gemäss Art. 47 BZR

**Orientierende Planmitnahme**

- ★ AFS Archologische Fundstellen
- ★ Geologisch-geomorphologische Landschaftselemente von regionaler Bedeutung gemäss kantonialem Inventar (Flächenobjekt)
- ★ Geologisch-geomorphologische Landschaftselemente von regionaler Bedeutung gemäss kantonialem Inventar (Linienobjekt)
- ★ Geologisch-geomorphologische Landschaftselemente von regionaler Bedeutung gemäss kantonialem Inventar (Punktojekt)
- ★ Grundwasserschutzzone Fassungsbereich (S1)
- ★ Grundwasserschutzzone engere Schutzzone (S2)
- ★ Grundwasserschutzzone weitere Schutzzone (S3)
- ★ Grundwasserschutzzone provisorische Schutzzone (Zone S)
- ★ Grundwasserschutzzone gemäss Regierungsratsbeschluss
- ★ Wald
- ★ Waldgrenze mit Waldfestsiegel gemäss Art. 13 Waldgesetz
- ★ Gemeindegrenze
- ★ Gewässer offen gem. amtlicher Vermessung
- ★ Gewässer offen gem. amtlicher Vermessung (Rinnal)
- ★ Gewässer eingest. gem. amtlicher Vermessung

**Baulinventar (BLU)**

- Kulturobjekt gemäss kantonialem Denkmalverzeichnis
- schützenswertes Objekt (Flächenobjekt)
- erhaltenswertes Objekt (Flächenobjekt)
- erhaltenswertes Objekt (Linienobjekt)
- erhaltenswertes Objekt (Punktojekt)
- Baugruppe