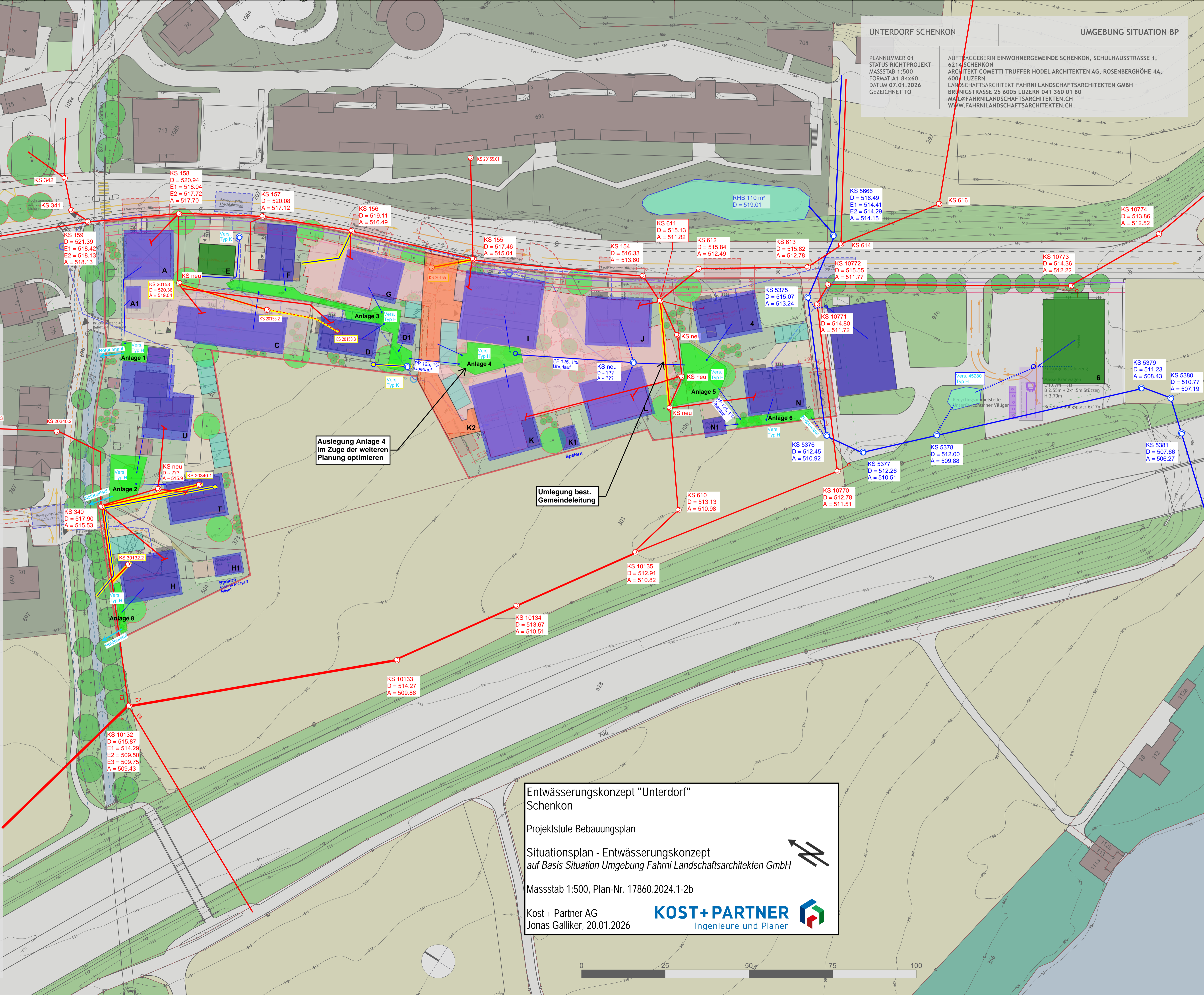


PLANNUMMER 01
STATUS RICHTPROJEKT
MASSSTAB 1:500
FORMAT A1 84x60
DATUM 07.01.2026
GEZEICHNET TO

AUFGTRAGGEBERIN EINWOHNERGEMEINSCHAFT SCHENKON, SCHULHAUSSTRASSE 1, 6214 SCHENKON
ARCHITEKT COMETTI TRUFFER HOEDEL ARCHITECTEN AG, ROSENBERGHÖHE 4A, 6004 LUZERN
LANDSCHAFTSARCHITEKT FAHRNI LANDSCHAFTSARCHITECTEN GMBH
BRUNNIGSTRASSE 25 6005 LUZERN 041 360 01 80
MAIL@FAHRNILANDSCHAFTSARCHITECTEN.CH
WWW.FAHRNILANDSCHAFTSARCHITECTEN.CH

- Legende**
- Perimeter
 - Parzellengrenze
 - Feuerwehr Stellfläche
 - Feuerwehr Bewegungsfläche Löschfahrzeug
 - Feuerwehr Schleppkurven/Fahrbahnen
 - Hydrant vorhanden
 - Hydrant neu
 - Abstand Löschfahrzeug/Hydrant zu Gebäudeeingang
 - Autoeinstellhalle orientierend
 - Gewässer
 - Wildhecke
 - Landwirtschaft
 - Gemüsegarten
 - Privatgärten EFH/Spiel- und Freizeitanlagen MFH
 - Haupterschliessung
 - Feinerschliessung neu
 - Trampelpfad Kies
 - Kleinbaute Holz
 - Sitzplatz Kleinbaute Kies
 - Besucherparkplätze Schotterrasen
 - Grosser Baum vorhanden
 - Grosser Baum neu
 - Baum vorhanden
 - Baum neu
 - Strauch neu
 - Baum Abbruch
 - Kleinstrukturen
 - Mastleuchte 4m
 - Sandkasten
 - Findlinge
 - Spielgerät Baumstämme
 - Sitzbank
 - Weidenhaus/Weidentunnel
 - Veloabstellplätze gedeckt
 - Besucher Veloabstellplätze Schotterrasen



Auslegung Anlage 4 im Zuge der weiteren Planung optimieren

Umliegung best. Gemeindeleitung

Entwässerungskonzept "Unterdorf" Schenkon
 Projektstufe Bebauungsplan
 Situationsplan - Entwässerungskonzept auf Basis Situation Umgebung Fahrni Landschaftsarchitekten GmbH
 Massstab 1:500, Plan-Nr. 17860.2024.1-2b
 Kost + Partner AG
 Jonas Galliker, 20.01.2026

